

Tav. 2F

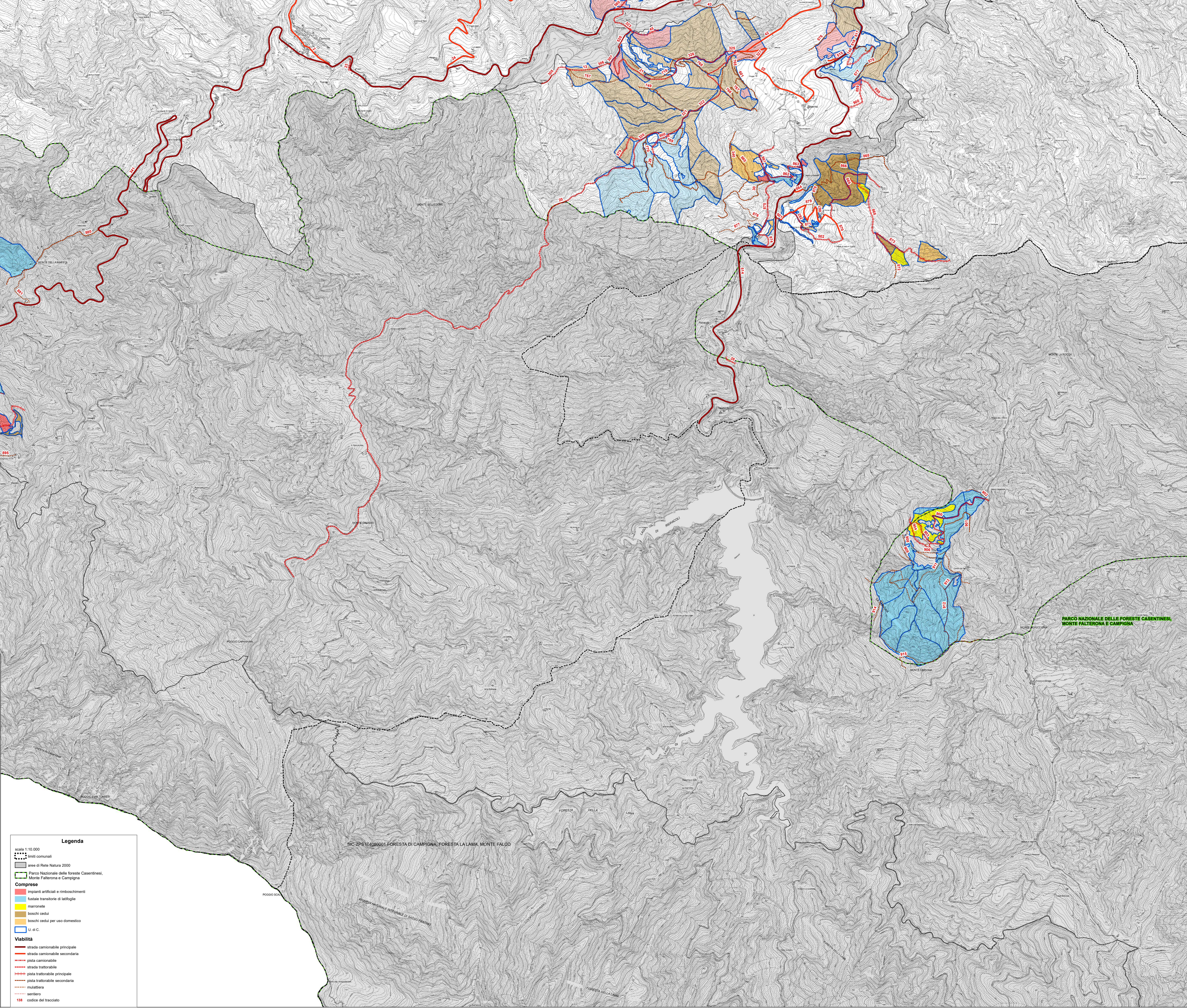
CONSORZIO BOSCHIVO
VOLONTARIO
"ALTA VALLE DEL BIDENTE"
Galeata (FC)

**Ampliamento del
PIANO D'ASSETAMENTO FORESTALE
del CONSORZIO FORESTALE
"ALTA VALLE DEL BIDENTE"**
validità per il periodo 2016-2030

Studio Verde
Via L. Galvani 4
47122 Forlì

dott. for.
Alberto Belosi
dott. for.
Pierluigi Moiducci

Tav.2F - Carta della viabilità forestale



Legenda

scala 1:10.000

- limiti comunali
- aree di Rete Natura 2000
- Parco Nazionale delle foreste Casentinesi, Monte Falterona e Campigna

Comprese

- impianti artificiali e rimboschimenti
- fustate transitorie di latifoglie
- marronete
- boschi cedui
- boschi cedui per uso domestico
- U. di C.

Viabilità

- strada camionabile principale
- strada camionabile secondaria
- pista camionabile
- strada trattabile
- pista trattabile principale
- pista trattabile secondaria
- mulattiera
- sentiero
- 138 codice del tracciato

PARCO NAZIONALE DELLE FORESTE CASENTINESI,
MONTE FALTERONA E CAMPIGNA

SIC-ZPS 114089001 FORESTA DI CAMPIGNA, FORESTA LA LAMA, MONTE FALGO

PROSPETTIVA VISUALE DI SOTTO SPERONE

FORESTA DELLA LAMA